



## **ALBERGO RISTORANTE BAR SICHI \*\*\***

Situato in Val Sestaione, incantevole e verdeggiante Valle dell'Appennino Tosco Emiliano; distante 9km da Abetone e 3km da Cutigliano, località turistiche di richiamo sia per sport e divertimenti invernali che per trekking e cultura nella altre stagioni. Gestito da oltre 80 anni dalla famiglia Sichi ,offre una gestione professionale per la cura del soggiorno per tutto l'arco dell'anno. La filosofia dei proprietari è "total green", infatti la struttura è interamente riscaldata con energia alternativa (cippato e pannelli solari) e coibentata con infissi per risparmio energetico. L'hotel dispone di 38 camere tutte con servizi privati e phon, tv lcd e telefono, ampia sala ristorante, saletta tv-lettura, biblioteca, ascensore, bar con programmazione Sky, tabacchi, ricariche telefoniche, giardino con parco giochi (ping-pong, calcio balilla, scivolo, altalena,bocciodromo), noleggio passeggini, sala discoteca-polivalente- convegni per serate d'intrattenimento con musica, proiezione filmati e slides su maxi tv lcd, palestra, ski-room, pullmino 9 posti di proprietà sempre a disposizione per qualsiasi necessità, piccola piscina all'aperto, aperitivi e happy hour alla Baracchina Veleno aperta sia in estate che in inverno con il focolare e la brace. Cucina casalinga con piatti della tradizione con privilegio per i prodotti della montagna. La struttura è riconosciuta con Marchio di Qualità della Camera di Commercio di Pistoia e certificata per i servizi di alternanza scuola-lavoro. In collaborazione con l'hotel la società Immobiliare F.Ili Ceccarelli mette a disposizione dei clienti 9 appartamenti tra bilocali e trilocali; alcuni, immersi completamente nel verde ubicati a ridosso della Riserva Naturale di Pian degli Ontani, altri a pochissimi metri dall'hotel dotati di ampio giardino, piscina ,piazza con barbecue, adiacenti ai campetti sportivi di tennis e calcetto; tutti i clienti degli appartamenti possono usufruire del programma e delle attività organizzate dall'hotel.

## **SETTIMANA BIANCA SOGGIORNI NEVE**

***PROGRAMMI DI SOGGIORNI-NEVE DEDICATI  
A GRUPPI STUDENTESCHI IN UN CONTESTO  
AMBIENTALE INCONTAMINATO E DI UNICA BELLEZZA  
SULL'APPENNINO TOSCO-EMILIANO, DOVE I RAGAZZI  
NEL CORSO DEL SOGGIORNO POTRANNO ASSAPORARE,  
IMPARANDO LE DISCIPLINE SPORTIVE INVERNALI, IL  
CONTATTO QUOTIDIANO CON LA NATURA!***



# ABETONE MULTIPASS

è nei protospiriti



- LEGENDA**
- pista facile
  - pista media
  - pista difficile
  - 🚡 funivia
  - 🚠 seggiovia
  - 🚡 n° impianti
  - 🕒 n° piste
  - 🚰 punto soccorso
  - 🏠 rifugi
  - 👤 IMPANTI NUOVI

Modena

# comprensorio ABETONE



**SOGGIORNI A PARTIRE DA 2 GIORNI (1NOTTE)  
FINO A 7 GIORNI (6NOTTI) CON TRATTAMENTO DI  
PENSIONE COMPLETA COMPRESIVI DI:**

**PENSIONE COMPLETA CON PRANZI NEI RIFUGI SULLE PISTE  
IMPIANTI DI RISALITA MULTIPASS**

**SCUOLA SCI PER 2-4 ORE AL GIORNO**

**LEZIONI COLLETTIVE**

**TRANSFERT DA E PER ABETONE**

**CON PULLMAN A DISPOSIZIONE**

**NOLEGGIO SCI-SNOWBOARD E SCARPONI**

**CASCO OFFERTO DALL'HOTEL**

**GRATUITA' PER INSEGNANTI o ACCOMPAGNATORI  
(1 OGNI 15 ALUNNI)**

**Possibilità di sconti per  
pacchetto con impianti parziali in Abetone  
idei per i principianti (campi scuola + 4 piste)**

L'Abetone è il centro principale del comprensorio omonimo costituito da circa 60 km di piste, per un totale di circa 30 tracciati, serviti da 22 impianti di risalita gestiti dal consorzio Multipass.

Il comprensorio sciistico è suddiviso in tre zone principali; la prima zona, rivolta verso il lato toscano di Abetone costituita dalle piste storiche dell'Abetone che si compone dei due tracciati blu adatti per i principianti Selletta e Chierroni, due facili piste che corrono in mezzo al bosco, e la Riva, una rossa adatta a tutti che arriva fino a 1200 metri circa. Inoltre ci sono alcune varianti che mettono in comunicazione i diversi tracciati, come la rossa Foresto che collega la Selletta alla Riva. La zona è servita da una seggiovia carenata e due seggiovie biposto.

La seconda zona costituita dalle piste sul versante emiliano del comune: comprende i tre tracciati più conosciuti dell'Abetone, le tre Zeno, progettate proprio dal campione di sci Zeno Colò (le piste, una nera e due rosse, sono adatte a tutti; si snodano attraverso il bosco da una quota di 1890 metri fino a circa 1300), le due semplici piste del Pulicchio e la Stucchi, un tracciato di media difficoltà. Gli impianti sono una seggiovia quadriposto carenata, una sciovia e una cabinovia da otto posti. La terza zona comprende le piste della Val di Luce; è costituita da quattro tracciati principali (Passo d'Annibale, Alpe delle tre Potenze, Monte Gomito, Sprella) di facile o media difficoltà ed è servita da tre seggiovie quadriposto, una seggiovia triposto e due sciovie.

# comprensorio CUTIGLIANO DOGANACCIA



**SOGGIORNI A PARTIRE DA 2 GIORNI(1NOTTE)  
FINO A 7 GIORNI(6NOTTI) CON  
TRATTAMENTO DI PENSIONE COMPLETA  
COMPRESIVI DI:**

**PENSIONE COMPLETA CON PRANZI NEI RIFUGI SULLE PISTE  
IMPIANTI DI RISALITA  
SCUOLA SCI PER 2-4 ORE AL GIORNO  
LEZIONI COLLETTIVE  
TRANSFERT CON PULLMAN A DISPOSIZIONE  
NOLEGGIO SCI-SNOWBOARD E SCARPONI  
CASCO OFFERTO DALL'HOTEL  
GRATUITA' PER INSEGNANTI o ACCOMPAGNATORI  
(1 OGNI 15 ALUNNI)**



**esclusivo**

# **SOGGIORNO INVERNALE**

## **MONTAGNA PISTOIESE**

**ESEMPIO DI SOGGIORNO - NEVE - AMBIENTE  
INTEGRATO CON ATTIVITA' LUDICO-DIDATTICHE DOVE  
L'ALUNNO POTRA' CONOSCERE OLTRE CHE LE BELLEZZE  
NATURALISTICHE DELLA MONTAGNA PISTOIESE ANCHE  
L'ASPETTO CULTURALE ATTRAVERSO GLI USI E I COSTUMI  
DELLA SUA GENTE**

### **Lunedì:**

Arrivo per pranzo o in alternativa pranzo al sacco con visita ad una città d'arte(Lucca o Pistoia)  
Nel pomeriggio noleggio attrezzatura.  
Cena in hotel ed a seguire lezione del CAI-soccorso alpino

### **Martedì:**

Prima colazione.  
Dalle 10 alle 12 lezione di sci alpino. Pranzo in rifugio.  
Dalle 14 alle 16 accompagnamento di sci alpino.  
Cena e serata in discoteca.

### **Mercoledì:**

Prima colazione.  
Dalle 10 alle 12 lezione di sci alpino.Pranzo in rifugio.  
Dalle 14 alle 16 accompagnamento di sci alpino.  
Ore 17 visita ad un opificio artigianale per la lavorazione dei prodotti del sottobosco.  
Cena e serata di animazione

### **Giovedì:**

Prima colazione.  
Escursione nella Riserva Naturale di Pian degli Ontani accompagnati dalle guide ambientali con ciaspole e sci di fondo.  
Pranzo in hotel.

Nel pomeriggio visita al museo etnologico di Rivoreta ed al centro storico medievale di Cutigliano.  
Cena ed a seguire visita all'osservatorio astronomico di Pian de' Termini o serata in locale della zona.

### **Venerdì:**

Prima colazione.  
Partenza per visita ai rifugi antiaerei della SMI di Campotizzoro ed alla Ferriera Sabatini di Pracchia.  
Pranzo al sacco o in ristorante Mc Donald.  
Pomeriggio possibilità di visita ad un'azienda vivaistica Pistoiese.  
Totale pacchetto tutto compreso (bus A/R e a disposizione in loco, noleggi, skipass, ingressi,pensione completa ecc)  
**tot € 395,00 a partecipante.**

### **Possibilità di ridurre il programma:**

**per 4 giorni €340,00; per 3 giorni €290,00; per 2 giorni €240,00**

### **Possibilità di aumentare il programma**

#### **inserendo il Sabato**

**con attività da definire ad euro 455,00 a partecipante.**

Gratuità per gli insegnati accompagnatori.



# PROGRAMMA AMBIENTALE SPORTIVO ESCURSIONISTICO

***IL PROGRAMMA OFFRE UN'OCCASIONE  
PER CONOSCERE E VIVERE IL TERRITORIO MONTANO;  
UN AMBIENTE INCONTAMINATO IDEALE  
PER PRATICARE ALCUNE ATTIVITÀ  
SPORTIVE DI MONTAGNA;  
L'ESPERIENZA PREVEDE  
LA CONOSCENZA DEL TERRITORIO,  
PANORAMI MOZZAFIATO E PERCORSI ADRENALINICI,  
IL TUTTO, OVVIAMENTE,  
ACCOMPAGNATI DA PERSONALE QUALIFICATO  
E SENZA ALCUN RISCHIO!***



## PROGRAMMA 3GIORNI

### *1° giorno:*

ore 8 partenza da scuola, arrivo a Lucca e visita dinamica del Centro Storico (in alternativa escursione sulle Antiche Mura in bicicletta), pranzo al sacco, sulla strada sosta al suggestivo Ponte della Maddalena (detto del Diavolo) e al Ponte Sospeso, struttura più lunga in Europa nel suo genere. Arrivo in Hotel, sistemazione

nelle camere, cena e incontro con gli Operatori del CAI-Soccorso Alpino, per lezione sul comportamento da tenere in montagna.

### *2° giorno:*

ore 8 colazione, raduno del Corpo Forestale c/o Centro Visitatori Fior di Pietra per briefing su peculiarità della Riserva Naturale Biogenetica di Pian degli Ontani dove verrà praticato il corso di Orienteering, pranzo presso rifugio Lagacciolo, nel pomeriggio Trekking fino al punto panoramico di Prato Bellincioni con viste magiche sul Balzo Nero e sul Mar Tirreno; rientro in hotel attraverso un sentiero dove sgorga una sorgente di acqua "energizzata", cena, visita all'Osservatorio Astronomico di Pian de' Termini.

### *3° giorno:*

ore 8 colazione, intera giornata (pranzo in loco) al Canyon Park/ Rafting, unico nel suo genere, adrenalinico quanto sicuro Parco avventura e rapide sul fiume Lima.

# PROGRAMMA 4GIORNI

## 1° giorno:

ore 8 partenza da scuola, arrivo a Lucca e visita dinamica del Centro Storico (in alternativa escursione sulle Antiche Mura in bicicletta), pranzo al sacco, sulla strada sosta al suggestivo Ponte della Maddalena (detto del Diavolo) e al Ponte Sospeso, struttura più lunga in Europa nel suo genere.

Arrivo in Hotel, sistemazione nelle camere, cena e incontro con gli Operatori del CAI - Soccorso Alpino, per lezione sul comportamento da tenere in montagna.

## 2° giorno:

ore 8 colazione, incontr del Corpo Forestale c/o Centro Visitatori Fior di Pietra per briefing su peculiarità della Riserva Naturale Biogenetica di Pian degli Ontani dove verrà praticato il corso di Orienteering, pranzo presso rifugio Lagacciolo, nel pomeriggio Trekking fino al punto panoramico di Prato Bellincioni con viste magiche sul Balzo Nero e sul Mar Tirreno; rientro in hotel attraverso un sentiero dove sgorga una sorgente di acqua "energizzata", cena, visita all'Osservatorio Astronomico di Pian de' Termini.

## 3° giorno:

ore 8 colazione, intera giornata (pranzo in loco) al Canyon Park/ Rafting, unico nel suo genere, adrenalinico quanto sicuro Parco Avventura e rapide sul fiume Lima, cena in hotel, escursione notturna o ciaspolata con luce frontale.

## 4° giorno:

ore 8 colazione, Lezione di Equitazione e Doma Western, a seguire visita ai Musei Sotterranei presso le Gallerie Antibombardamento della ex Smi, pranzo al McDonald (o ristorante) a Pistoia

# PROGRAMMA 5GIORNI

## 1° giorno:

ore 8 partenza da scuola, arrivo a Lucca e visita dinamica del Centro Storico (in alternativa escursione sulle Antiche Mura in bicicletta), pranzo al sacco, sulla strada sosta al suggestivo Ponte della Maddalena (detto del Diavolo) e al Ponte Sospeso, struttura più lunga in Europa nel suo genere.

Arrivo in Hotel, sistemazione nelle camere, cena e incontro con gli Operatori del CAI - Soccorso Alpino, per lezione sul comportamento da tenere in montagna.

## 2° giorno:

ore 8 colazione, incontro del Corpo Forestale c/o Centro Visitatori Fior di Pietra per briefing su peculiarità della Riserva Naturale Biogenetica di Pian degli Ontani dove verrà praticato il corso di Orienteering, pranzo presso rifugio Lagacciolo, nel pomeriggio Trekking fino al punto panoramico di Prato Bellincioni con viste magiche sul Balzo Nero e sul Mar Tirreno; rientro in hotel attraverso un sentiero dove sgorga una sorgente di acqua "energizzata", cena, visita all'Osservatorio Astronomico di Pian de' Termini.

## 3° giorno:

ore 8 colazione, intera giornata (pranzo in loco) al Canyon Park/ Rafting, unico nel suo genere, adrenalinico quanto sicuro Parco Avventura e rapide sul fiume Lima, cena in hotel, escursione notturna o ciaspolata con luce frontale.

## 4° giorno:

ore 8 colazione, Trekking (o ciaspole secondo periodo e neve) in quota fino al Lago Nero per poi proseguire per la leggendaria Alpe Tre Potenze (1940 mt slm), punto panoramico di ineguagliabile bellezza, pranzo al sacco, rientro a piedi con sosta per visita ad una Mini Centrale idroelettrica, cena in hotel,

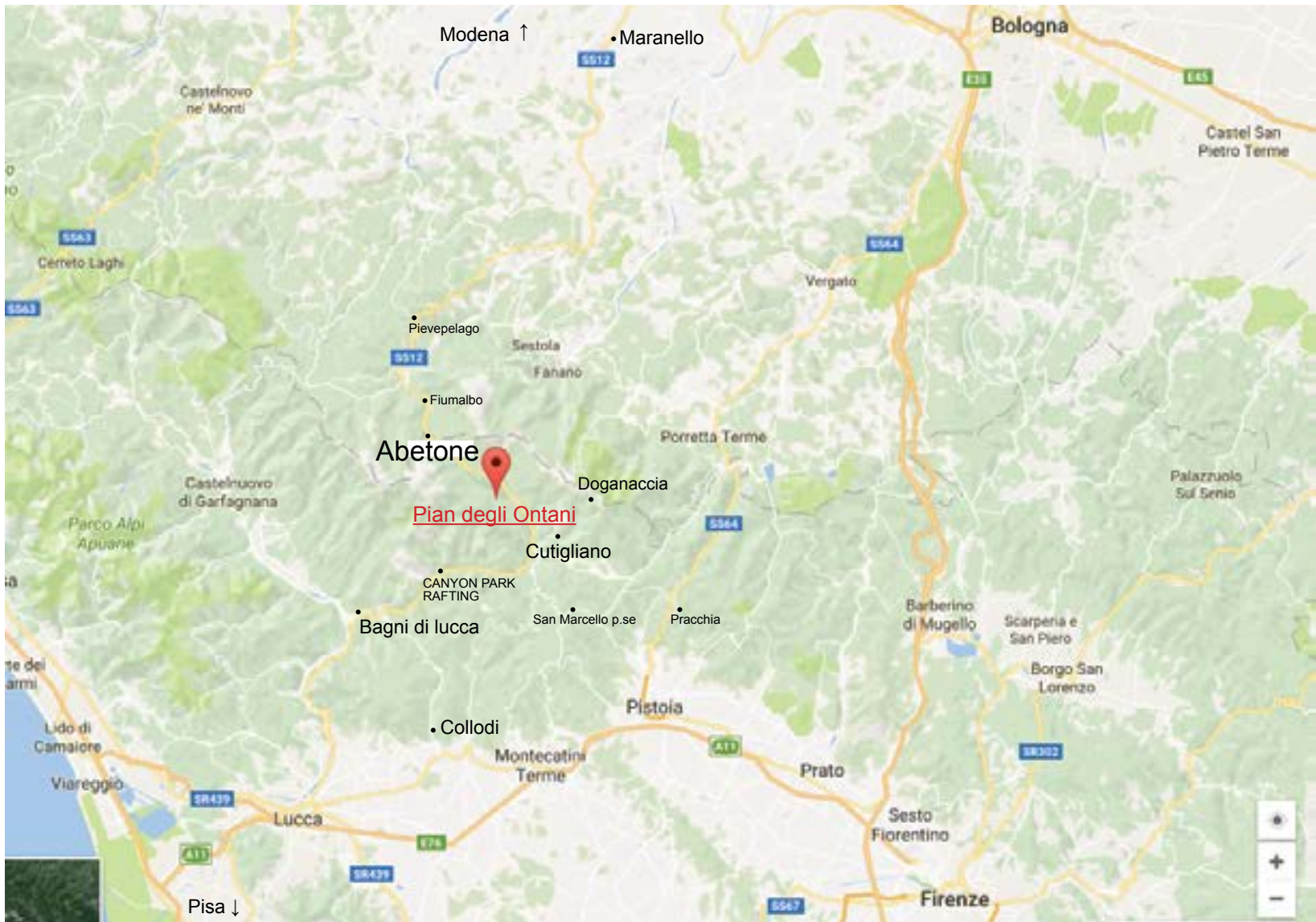


serata libera o animazione nella Sala Polivalente/Discoteca

*5° giorno:*

ore 8 colazione, Lezione di Equitazione e Doma Western,  
a seguire visita ai Musei Sotterranei presso le Gallerie  
Antibombardamento della ex Smi, pranzo al McDonald  
(o ristorante) a Pistoia,





Modena ↑

• Maranello

Bologna

Castelnovo  
ne' Monti

Castel San  
Pietro Terme

Cerreto Laghi

Vergato

• Pievepelago

Sestola  
Fanano

• Fiumalbo

Abetone

• Porretta Terme

• Doganaccia

Pian degli Ontani

• Cutigliano

• CANYON PARK  
RAFTING

• Bagni di Lucca

• San Marcello p.se

• Pracchia

Barberino  
di Mugello

• Scarperia e  
San Piero

Borgo San  
Lorenzo

• Collodi

Pistoia

Prato

Lido di  
Camalere

Viareggio

Lucca

Montecatini  
Terme

Sesto  
Fiorentino

Pisa ↓

Firenze



Pian degli Ontani (900 mt slm) conosciuta e frequentata meta turistica fin dagli anni '50, è un piccolo paese di montagna di circa 400 abitanti nel Comune di Abetone-Cutigliano. Immerso nel verde lussureggiante dei boschi dell'Appennino Tosco-Emiliano, in estate rappresenta, con i suoi percorsi trekking di diverse difficoltà, le foreste secolari, gli animali, i copiosi corsi d'acqua, i panorami mozzafiato, una vera oasi rilassante dove il contatto con la natura vi accompagnerà alla scoperta di emozioni indimenticabili. In inverno è un ottimo punto di partenza per gli amanti della neve grazie alla strategica vicinanza con il comprensorio di Abetone (7km) che con i suoi 60 km di piste è un eldorado per gli amanti dello sci e dello snowboard; per coloro, invece, che vivono le avventure di montagna con ciaspole o sci da alpinismo le possibilità risultano infinite e variegate; un paradiso che rimarrà a lungo nella vostra memoria!!

Info e prenotazioni

**Albergo Ristorante Sichi**

viale beatrice, 59 - 51024

Pian degli Ontani (PT)

Tel 0573 673015

fax 0573 769480

web [www.albergosichi.com](http://www.albergosichi.com)

e-mail [info@albergosichi.com](mailto:info@albergosichi.com)



# CAMPO SCUOLA AMBIENTALE

***CAMPI SCUOLA AMBIENTALI DOVE  
L'ALUNNO SARA' ACCOMPAGNATO ALLA SCOPERTA  
DELLA CULTURA, DEGLI USI, DEI COSTUMI E DELLA  
SPETTACOLARE BELLEZZA DELLA MONTAGNA  
ATTRAVERSO PERCORSI DIDATTICI E NON. IL  
PERSONALE QUALIFICATO FARÀ SCOPRIRE UNA  
REALTÀ LONTANA NEL TEMPO MA ALLO STESSO TEMPO  
VICINA ,NON DIMENTICANDOSI MAI CHE MONTAGNA È  
SINONIMO DI DIVERTIMENTO!!***



## PROGRAMMA 1

### PROGRAMMA DI MASSIMA

#### 1°Giorno:

Partenza dalla scuola ore 08:00 circa.

Arrivo a Pistoia e visita della città (centro storico).

Nella Valle del Reno visita alla Ghiacciaia della Madonnina (Ecomuseo del ghiaccio).

Sistemazione in hotel e pranzo. Pomeriggio illustrazione del Programma a cura di nostro personale specializzato e visita al centro storico di Cutigliano .

Cena e serata di animazione o incontro con il C.A.I. .

#### 2°Giorno:

Grande passeggiata ecologica sul sentiero trekking del C.A.I.

Rientro per pranzo. Pomeriggio visita al Museo Etnologico di Rivoreta (rivisitazione di antichi mestieri e sapori della civiltà contadina, giochi di una volta).

Cena in hotel e serata di animazione.

#### 3°Giorno:

Ore 08:30 colazione e partenza per incontro con gli addestratori della scuola di equitazione Western, i ragazzi avranno la possibilità di apprendere le nozioni di cura del cavallo per proseguire poi cavalcando uno alla volta con l'ausilio degli operatori;

in caso di bel tempo si potrà consumare il pranzo all'aperto, diversamente si potrà rientrare in hotel.

Ore 15:00 circa visita all'Orto Botanico con guida ambientale. Rientro in hotel e serata in discoteca.

#### 4°Giorno:

Colazione e sistemazione dei bagagli nel pullman;

partenza per Gavinana e visita al Museo Ferrucciano, Museo Naturalistico Archeologico. Pranzo. Pomeriggio sosta al Ponte Sospeso più lungo d'Europa nel suo Genere.

# PROGRAMMA 2

## PROGRAMMA DI MASSIMA

### 1° Giorno:

Partenza dalla scuola ore 08:00 circa.

Arrivo a Pistoia e visita della città ( centro storico ).

Osservazioni sulla Valle del Reno e visita guidata alla ghiacciaia della Madonnina ( Ecomuseo del ghiaccio ).

Sistemazione in hotel e pranzo.

Pomeriggio illustrazioni del programma a cura della ns. collaboratrice e visita al centro storico di Cutigliano.

Cena e serata di animazione o incontro con il C.A.I..

### 2° Giorno:

Ore 08:30 colazione e partenza per visita al Lago Santo con sosta all' Abetone e possibilità di pranzo al sacco.

Ore 15:00 circa visita all'Orto Botanico dell'Abetone con guida Ambientale.

Rientro in hotel, cena e serata in discoteca.

### 3° Giorno:

Grande passeggiata ecologica sul sentiero trekking del C.A.I..

Rientro per pranzo.

Pomeriggio visita al Museo Etnologico di Rivoreta con rivisitazione di antichi mestieri e sapori della civiltà contadina.

Cena in hotel e serata di arrivederci.

### 4° Giorno:

Colazione e sistemazione dei bagagli nel pullman.

Partenza per Gavinana e visita al Museo Ferrucciano,, Museo Naturalistico Archeologico.

Sosta al Ponte Sospeso più lungo d'Europa.

Rientro per pranzo.

# PROGRAMMA 3

## PROGRAMMA DI MASSIMA

**1° Giorno:** Partenza dalla scuola ore 08:00 circa. Arrivo a Pistoia e visita della città (centro storico). Nella Valle del Reno visita guidata alla Ghiacciaia della Madonnina (Ecomuseo del ghiaccio). Pranzo e sistemazione in hotel.

Pomeriggio illustrazioni del programma a cura della ns. collaboratrice e visita al centro storico di Cutigliano.

Cena e serata di animazione o incontro con il C.A.I. .

**2° Giorno:** Ore 08:30 colazione e partenza per visita al Lago Santo con sosta all'Abetone (centro).

Possibilità di pranzo al sacco.

Ore 15:00 visita all'Orto Botanico dell'Abetone con guida ambientale. Rientro in hotel, cena e serata in discoteca.

**3° Giorno:** Grande passeggiata ecologica sul sentiero trekking del C.A.I. Rientro per pranzo. Pomeriggio visita al Museo Etnologico di Rivoreta (rivisitazione di antichi mestieri e sapori della civiltà contadina). Cena in hotel e serata di animazione.

**4° Giorno:** Ore 08:30 colazione e partenza per incontro con gli addestratori della scuola di equitazione Western, i ragazzi avranno la possibilità di trascorrere l'intera giornata apprendendo prima le nozioni di cura, addestramento e stile del cavallo e di proseguire poi cavalcando con l'ausilio degli operatori. In caso di bel tempo si potrà consumare il pranzo all'aperto. In alternativa è possibile visitare una fattoria biologica o le città di Lucca e Pisa. Cena in hotel e serata di arrivederci.

**5° Giorno:** Colazione e sistemazione dei bagagli nel pullman, partenza per Gavinana e visita al Museo Ferrucciano, Museo Naturalistico Archeologico, sosta al Ponte Sospeso più lungo d'Europa nel suo genere.

## PROGRAMMA 2 GIORNI

### 1° GIORNO :

Partenza da scuola ore 07:30. Arrivo per pranzo con sosta e visita al caratteristico Ponte Sospeso.

Pomeriggio visita al Museo etnologico di Rivoreta, all'Abetone e ad un opificio artigianale per la lavorazione dei prodotti del sottobosco. Cena e serata di animazione.

### 2° GIORNO :

Prima colazione. Partenza per escursione ecologica nella Foresta Biogenetica di Pian degli Ontani con guida ambientale.

Rientro per pranzo. Nel pomeriggio visita al centro storico di Cutigliano o alla Ferriera Sabatini (lavorazione del ferro)

## PROGRAMMA 3 GIORNI

### 1° GIORNO :

Partenza da scuola ore 07:30. Sosta e visita della città di Pistoia. Arrivo per pranzo in hotel e sistemazione nelle camere.

Pomeriggio visita sul territorio a vecchi metati per raccogliere castagne ed individuare specie micologiche.

Cena e serata di animazione.

### 2° GIORNO :

Dopo colazione passeggiata nel bosco con guida ambientale per visitare la riserva naturale biogenetica di Pian degli Ontani ed alla ricerca della sorgente del Pianone. Pranzo in hotel.

Nel pomeriggio visita al centro storico di Cutigliano ed Abetone con sosta ad un opificio artigianale per la lavorazione dei prodotti del sottobosco (produzione di alimenti biologici, marmellate, miele, ecc).

Cena e serata di animazione.

### 3° GIORNO:

Dopo colazione visita al sistema ecomuseale con sosta al museo della gente di Rivoreta, proseguimento per il Ponte Sospeso più lungo d'Europa nel suo genere. Rientro in hotel per pranzo e partenza.

## PROGRAMMA 4 GIORNI

### 1° GIORNO :

Partenza da scuola .Arrivo in hotel per pranzo.

Nel pomeriggio visita al paese di Pian degli Ontani e parte della foresta dell'Abetone. Cena e serata di animazione.

### 2° GIORNO :

Dopo colazione visita al centro storico di Cutigliano ed Abetone con sosta ad un opificio artigianale per la lavorazione dei prodotti del sottobosco (produzione di alimenti biologici, marmellate, miele, ecc). Pranzo in hotel.

Nel pomeriggio passeggiata nel bosco con guida forestale per visitare la riserva naturale biogenetica di Pian degli Ontani ed alla ricerca della sorgente del Pianone.

Cena e serata di animazione con proiezione di diapositive a cura del locale gruppo trekking.

### 3° GIORNO:

Dopo colazione visita al sistema ecomuseale con sosta al museo della gente di Rivoreta, proseguimento per il Ponte Sospeso più lungo d'Europa nel suo genere. Rientro in hotel per pranzo.

Nel pomeriggio passeggiata nel castagneto e visita ad un antico mulino per la produzione di farina di castagne.

Durante il rientro sosta ad una centrale idroelettrica ad energia rinnovabile. Cena e serata di arrivederci.

### 4° GIORNO:

Colazione e partenza per la visita alla ferriera Sabatini con proseguimento verso la città di Pistoia. Pranzo al sacco o Mc Donald e visita della città nel pomeriggio.

# PROGRAMMA 5 GIORNI

## 1° GIORNO :

Partenza da scuola ore 07:30. Arrivo a Lucca e visita guidata della città. Pranzo in hotel e sistemazione nelle camere. Nel pomeriggio visita al centro storico di Cutigliano. Cena e serata di animazione.

## 2° GIORNO :

Colazione e partenza per la visita al museo della gente di Rivoreta e proseguimento per il Ponte Sospeso. Pranzo in hotel, nel pomeriggio passeggiata lungo il fiume Sestaione, visita ai vecchi insediamenti manifatturieri (caratteristico mulino ad acqua per la produzione di farina di castagne) ed a una centrale idroelettrica ad energia innovabile.

Cena e serata in discoteca

## 3° GIORNO:

Dopo colazione visita al paese di Abetone, noto centro sciistico dell'Appennino, proseguimento per la visita ad un opificio artigianale per la lavorazione dei prodotti del sottobosco. Rientro per pranzo.

Nel pomeriggio escursione nella Foresta Biogenetica di Pian degli Ontani accompagnati da guida ambientale.

Cena e serata di animazione.

## 4° GIORNO:

Colazione e partenza per la visita ad un castagneto per la raccolta delle castagne e l'individuazione di specie micologiche presenti sul territorio.

Pranzo, nel pomeriggio merenda in fattoria con prova di equitazione western: i ragazzi avranno la possibilità di trascorrere l'intera giornata apprendendo prima la lezione di cura, addestramento e stile del cavallo e poi di proseguire cavalcando con l'ausilio degli operatori.

Rientro per cena, festa di arrivarci.

## 5° GIORNO:

Colazione e partenza per Pistoia con visita al sistema florovivaistico pistoiese accompagnati da personale qualificato. Rientro nel pomeriggio.

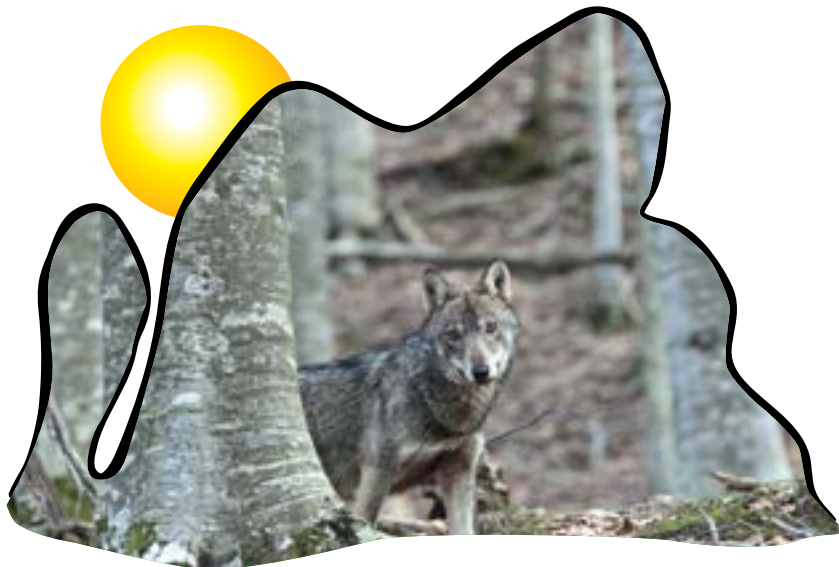
\* oppure nel pomeriggio possibilità di visitare la città con sosta per il pranzo con cestino fornito dall'hotel, o Mc Donald.



# ATTIVITA' ALTERNATIVE

**SI RICORDA CHE I PACCHETTI - PROGRAMMI SINORA PROPOSTI SONO MODULABILI, OVVERO, VI È LA POSSIBILITÀ DI CAMBIARE, INTEGRARE, SOSTITUIRE, A PIACIMENTO LE ATTIVITÀ PROPOSTE; ED ADDIRITTURA COSTRUIRE IL PROPRIO PACCHETTO ANCHE CON LE ALTERNATIVE DI SEGUITO DESCRITTE DIDATTICHE, CULTURALI E SPORTIVE.**

**DA VALUTARE E CALIBRARE SECONDO ESIGENZE E CONDIZIONI METEO CONSIDERANDO DI AVERE SEMPRE IL PULLMAN A DISPOSIZIONE**

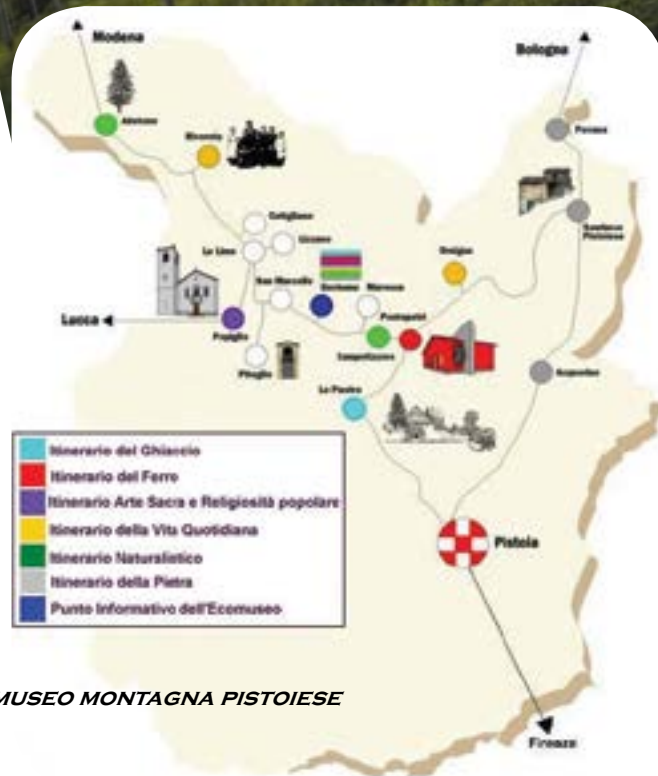


- Leonardo da Vinci: le sue terre, il museo, la casa
- Visita al Museo Pucciniano a Torre del Lago e Casa di Puccini a Lucca
- Zoo di Pistoia
- Vie Storiche: via Romea Imperiale e via Francigena
- I Medici: le dimore tra storia e leggenda
- Museo Piaggio (Pontedera - Pisa)
- Museo Ferrari (Maranello - Modena)
- Storia dell'ottava rima: poetessa pastora Beatrice di Pian degli Ontani
- Lavorazione delle Castagne: visita a metati e mulini
- Ciaspolate sia diurne che notturne
- Sci di Fondo
- Itinerari Ecomuseali (Ferro, Ghiaccio, Arte Sacra, Orto Botanico, Museo Etnologico)
- Fattorie Agrituristiche e lavorazione latte-formaggio
- Città d'Arte Lucca-Pisa-Pistoia
- Pistoia Sotterranea e Vivai
- Borghi Storici Medievali Cutigliano e Fiumalbo
- Opificio Artigianale per la lavorazione dei prodotti del Sottobosco
- Ponte Sospeso e Ponte della Maddalena (detto del Diavolo)
- Incontro con gli operatori del Cai - Soccorso Alpino
- Escursione con il Corpo Forestale dello Stato
- Gallerie Sotterranee, museo Anti Bombardamento delle ex SMI
- Mini Centrale Idroelettrica e Mini Centrale di Teleriscaldamento a cippato
- Mountain bike - pesca Sportiva
- Funivia doganaccia - Bob su rotaia - Parco avventuroso
- Trekking Lago Nero - Alpe Tre Potenze e altri itinerari
- Equitazione e Doma Western
- Canti della tradizione popolare
- La Ferrovia Porrettana: grande opera di ingegneria ottocentesca (possibilità di abbinare una passeggiata sul sentiero dei pozzi della ferrovia, a Pracchia)
- Linchetti, Buffardelli e altre meraviglie: le creature dell'immaginario popolare della montagna. Percorsi Mitologia Locale (Buca Delle Fate, Torre Del Fattucchio, Cappel D'orlando)
- Il mondo dei funghi: conoscere la varietà, la biologia e l'importanza nell'ecosistema bosco (possibilità di abbinare una passeggiata per l'osservazione delle varie specie)
- Il mondo dei funghi: mitologia e credenze popolari



- Gli alieni tra di noi: il fantastico mondo degli insetti (possibilità di abbinare una passeggiata per l'osservazione delle varie specie)
- Creature della notte: i pipistrelli tra immaginario e realtà. (possibilità di abbinare passeggiata notturna con bat-detector per ascoltare gli ultrasuoni e di vederli nelle bat-box durante l'escursione nella Riserva di Pian degli Ontani)
- Il fiume: conoscenza della flora e della fauna tipiche. (possibilità di abbinare una passeggiata sul fiume per l'osservazione sul campo, in particolare per la conoscenza dei macroinvertebrati, bioindicatori della qualità delle acque).
- La fauna dei boschi dell'Appennino: anfibi, rettili, mammiferi e uccelli (possibilità di abbinare una passeggiata per l'osservazione delle varie specie)
- Flora e vegetazione dell'Appennino Pistoiese (possibilità di abbinare una passeggiata per l'osservazione delle varie specie)
- La flora spontanea: proprietà e uso delle piante carnivole officinali e medicamentose della montagna (da abbinare ad una passeggiata in loco)
- La lavorazione della castagna: dal frutto alla farina (possibilità di visitare metato e mulino)
- Dal molino a vento alle pale eoliche: la moderna produzione di energia con il vento
- I combustibili fossili: le carbonaie
- Atmosfera: le foreste e i grandi cambiamenti climatici dal passato ad oggi
- L'origine della vita: affascinanti teorie a confronto.
- Trekking e percorsi lungo le vie Religiose e Romane ( Via di San Bartolomeo, Romea Imperiale, Romea Strata) collegate alla Via Francigena.
- Museo sulla 2° guerra mondiale e Linea Gotica di Piano Sinatico
- Museo Ferrucciano, un viaggio nel luogo della battaglia - Museo Archeologico e Naturalistico
- Abetone e piramidi
- Fiumalbo, Lago Santo, caseificio produzione di parmigiano reggiano
- Riserva naturale orientata di Campolino, Lago Nero
- Sport classici - strutture adeguate
- Percorso, poetessa pastora Beatrice
- Lezioni su ambiente, risorse ed energia con esperti del settore
- Visita al molino con dimostrazione della molitura e panificazione con lievito madre
- Laboratori vari (Legno, Pietrasera)
- Incontro con operatori e visita alla sede della Dynamo Camp Onlus: Associazione che persegue finalità di solidarietà sociale e opera, nel settore dell'assistenza sociale e socio-sanitaria.
- Tour guidati in e-bike con personale qualificato

*OSSERVATORIO ASTRONOMICO  
E PARCO DELLE STELLE*



**ECOMUSEO MONTAGNA PISTOIESE**



# COME PENSI IL TUO SOGGIORNO?

**1° GIORNO**

**2° GIORNO**

**3° GIORNO**

**4° GIORNO**

**5° GIORNO**

**6° GIORNO**

**7° GIORNO**

ALPE TRE POTENZE  
1940 s.l.m.



V.le Beatrice 59, 51024 Pian degli Ontani (PT)  
[www.albergosichi.com](http://www.albergosichi.com) - [info@albergosichi.com](mailto:info@albergosichi.com)  
tel 0573 673015 - fax 0573 769480

